



Eingang zum Gästehaus, Achteckhaus im Hintergrund

RÄUME UND AUSSTATTUNG



Achteckhaus



Max-Reger-Halle

RÄUME

- Konzertsaal mit 300 Plätzen
- Franz-Liszt-Halle, mit Probebühne 300qm
- Max-Reger-Halle, 300 qm
- Carl-Scheppig-Saal, Seminarraum mit 30 Plätzen
- 2 Übungssäle, 200 qm
- 3 Unterrichtsräume
- 7 Übungsräume
- Tonstudio, Notenbibliothek
- Aufenthaltsräume, Cafeteria, Café

INSTRUMENTARIUM

- Flügel in allen Konzert-, Performance- und Unterrichtsräumen (Steinway & Sons, Schimmel, Steingraber, Yamaha u.a.)
- Pfeifenorgel (Alexander Schuke von 1947, zweimanualig u. Pedal mit 9 Registern), Truhenorgel (Bertelt Immer, 2012)
- Cembalo (Nachbau nach Christian Zell von Matthias Kramer, 2007)
- Orchesterpauken, Marimbaphon (Bergerault, 2013), Vibraphon
- E-Pianos, Gitarren, Blockflöten, Schlagzeug, vielseitiges Percussion-Instrumentarium

BÜHNENTECHNIK

- Variable Podeste sowie Ton- und Videotechnik

TAGUNGSTECHNIK

- Smart Board, Overheadprojektor, Beamer, Ton- und Videotechnik, Whiteboards mit Notennlinien

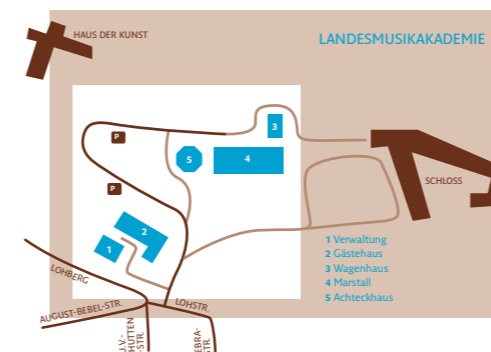
TON- UND MIDI-STUDIO

- Aufnahmemöglichkeiten in allen Räumen, Musikbearbeitung an 12 Arbeitsplätzen auf Apple- und Windows-Basis

INFORMATIONEN UND ANREISE

ORIENTIERUNG

Das Akademieensemble mit seinen fünf Häusern liegt im schönen Sondershäuser Schlosspark. Die Anmeldung erfolgt im Empfang (Verwaltung, Haus 1). Unterkunft und Verpflegung befinden sich unmittelbar daneben im Gästehaus (Haus 2). Parkplätze stehen in Akademienähe (oberhalb des Gästehauses) zur Verfügung. Wenige Schritte davon entfernt befindet sich das Ensemble Achteckhaus (Konzertsaal, Haus 5), - Marstall (Haus 4) - Wagenhaus (Haus 3).



ÖFFENTLICHER VERKEHR

Die Deutsche Bahn verkehrt stündlich zwischen der Landeshauptstadt Erfurt und Sondershausen. Die Fahrt dauert eine Stunde. Die Akademie ist in ca. 15 Gehminuten vom Bahnhof in Richtung Stadtzentrum erreichbar.

ANREISE PER AUTO

Mit der Autobahn A38 zwischen Göttingen und Leipzig ist durch die Anschlussstelle Nordhausen (15 km entfernt) die Anbindung an das Autobahnnetz gegeben. Für die Thüringer erfolgt die Anreise über die Umgehungsstraße in Richtung Stadtzentrum und Schloss. Die Adresse für Kfz-Navigationssysteme ist Lohberg 11.



Fotos: Jana Groß, Alexander Burzik, LMA

WILLKOMMEN IM THÜRINGER MUSIKZENTRUM



THÜRINGER LANDES
MUSIKAKADEMIE
SONDERSHAUSEN



Die Thüringer Landesmusikakademie Sondershausen ist mit ihren Kursen, Workshops, Konzerten, Projekten und Tagungen ein Schnittpunkt musikalischer Arbeit im Freistaat. Sie wirkt für ganz Thüringen als Veranstalter musikalischer Fort- und Weiterbildungen, als Bildungsstätte und Probenort sowie als Projektträger.

Schwerpunkte der Arbeit sind qualifizierende Lehrgänge für AmateurmusikerInnen (C-Kurse), musikpädagogische Angebote (Professionalisierungskurse), Begabtenförderung und kreative künstlerische Projekte. Seit ihrer Gründung im Jahr 2005 werden hier die Landeswettbewerbe der musikalischen Jugend und die großen Thüringer Amateurmusikwettbewerbe durchgeführt. Als Träger und Arbeitsort der Thüringer Landesjugendensembles ist die Akademie ein wichtiger Partner in der musikalischen Jugendarbeit.

Möchten Sie mit Ihrem Ensemble in ruhiger, inspirierender und musikhistorisch bedeutungsvoller Umgebung proben? Dann melden Sie sich bei uns an!

Wir freuen uns auf Ihren Besuch!

KONTAKT
[Thüringer Landesmusikakademie Sondershausen](#)
[Lohberg 11 | 99706 Sondershausen](#)
[Telefon: 0 36 32/666 280 | Fax: 0 36 32/666 2825](#)
info@landesmusikakademie-sondershausen.de
www.landemusikakademie-sondershausen.de

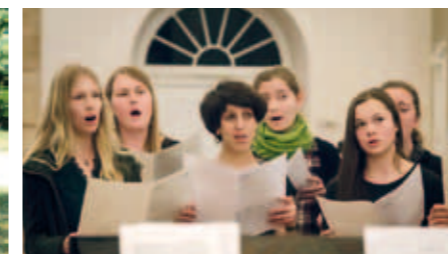
PROJEKTE



Meisterschüler im Übungssaal



Austausch im Park



Chorprobe in der Max-Reger-Halle



Marstallgebäude mit Park

MEISTERKURSE

Meisterkurse finden mit jährlich wechselnden Orchesterinstrumenten und Gesang statt. Die Abschlusskonzerte werden in Kooperation mit dem Loh-Orchester Sondershausen veranstaltet.

KONZERTE

Mehrmals im Monat laden wir zu Konzerten ein. Seit 2008 gibt es außerdem die Konzertreihe »Noten mit Dip«, die jungen, noch nicht etablierten Künstlern ein Podium bietet.

OFFENE MUSIKALISCHE KINDER- UND JUGENDARBEIT

Begegnungsprojekte - auch auf internationaler Ebene wie die regelmäßigen deutsch-polnischen Sommercamps - stellen die musikalische Arbeit in den Mittelpunkt.

MUSIKALISCHE NACHWUCHSFÖRDERUNG

Wir bieten Instrumentalkurse für Solo- und Kammermusik, ein Ostercamp für junge Geiger, einen internationalen Workshop für Kammermusik oder die Musikmentorenausbildung an.

MUSIKALISCHE AUS- UND WEITERBILDUNG

Wichtigste Projekte sind die C-Ausbildung für die Amateurmusik, Professionalisierungskurse für Pädagogen und ErzieherInnen, Musik in der Grundschule sowie zahlreiche Workshops der Lehrerbildung.

AMATEURMUSIKFÖRDERUNG

Ob Piccoloflöte, Drums oder Talking Klezmer - wir bieten ein breitgefächertes Angebot an Workshops.

KOMPOSITIONSWETTBEWERB

Seit 2012 fördern wir die Entstehung zeitgenössischer Musik. Der Wettbewerb wendet sich an jüngere KomponistInnen, denen ein intensiver künstlerischer Arbeitsprozess an der Akademie ermöglicht werden soll.

MUSIKMOBIL

Für musikinteressierte Kinder und Jugendliche ist unser Auto, vollbeladen mit Musikinstrumenten und mit Dozentenbegleitung, zu Kindergärten, Schulen und Veranstaltungen im ganzen Freistaat unterwegs.

KULTURCAFÈ

Gast der mehrmals im Jahr stattfindenden Gesprächsreihe sind überwiegend bildende Künstler, deren Werke in kleinen Ausstellungen in der Akademie gezeigt werden.

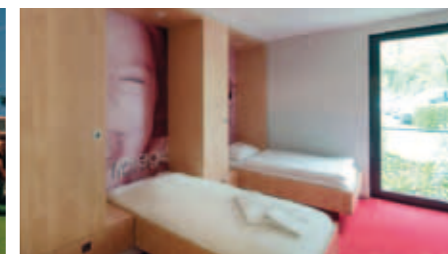
LANDESJUGENDENSEMBLES

Die Akademie ist Träger der LJE's: Landesjugendbigband Thüringen, Landesjugendchor Thüringen, Landesjugendensemble Neue Musik Thüringen, Landesjugendorchester Thüringen, Landesjugendzupforchester Thüringen.



Pause im Hof des Marstalles

GÄSTEHAUS



Zimmer im Gästehaus



Café im Gästehaus

Die Unterbringung erfolgt im akademieeigenen Gästehaus mit 53 Betten in 27 Zimmern. Jedes Zimmer verfügt über ein Bad mit Dusche. Im Dachgeschoss können bei Kinderbelegungen einige Zimmer aufgestockt werden, sodass 60 Personen Platz haben. Zum Haus gehören ein Speiseraum und ein Café. Im Sommer laden einige Tische zum Verweilen auf dem Hof ein. Die Versorgung erfolgt über unsere hauseigene Küche oder - bei größeren Belegungen - vom ortsansässigen Caterer. Alle Anbauten sind selbstverständlich behindertengerecht. Das gilt auch für die Cafeteria im Schlosspark, den Zugang zum Akademiegebäude und zum Konzertsaal im Achteckhaus.

GEBÜHREN

Die aktuellen Preise für Ihren Aufenthalt in der Akademie entnehmen Sie bitte unserer Homepage.

MUSIKSTADT SONDRERSHAUSEN

Die Akademie liegt in der Kreisstadt Sondershausen im nördlichen Thüringen. Sondershausen trägt mit seinem Beinamen »Musikstadt« einer langen und reichen musikalischen Tradition Rechnung.

Für Ausflüge im Stadtgebiet bieten sich das Erlebnisbergwerk Glückauf Sondershausen, der Freizeit- und Erholungspark Possen und das Schlossmuseum Sondershausen an. In der näheren Umgebung (Autofahrt 20 Minuten) laden das Kyffhäuser-Denkmal und das Panorama-Museum in Bad Frankenhausen mit dem Monumentalgemälde von Prof. Werner Tübke zum Geschichts-Exkurs ein.

Die Thüringer Landesmusikakademie Sondershausen wird vom Freistaat Thüringen gefördert.